



Dossier de Presse
Mai 2026

POUVOIR D'ACHAT

Assurance Habitation : Le Classement des tarifs par villes et régions 2026

Acheel, l'assureur 100 % digital, joue la transparence en dévoilant ses tarifs d'assurance habitation par région et ville pour le premier semestre 2026.

Dans un contexte de forte pression sur le pouvoir d'achat des Français, l'assurance habitation connaît en 2026 une nouvelle flambée des tarifs. Selon les estimations du marché, les primes MRH ont progressé de +8 % à +12 % cette année, sous l'effet combiné de l'inflation, de la hausse du coût des réparations et de l'explosion des événements climatiques.

En 2025, les catastrophes naturelles ont représenté près de 5 milliards d'euros de coûts pour les assureurs en France, un niveau historiquement élevé. Inondations, sécheresses, tempêtes et incendies se multiplient et pèsent directement sur les primes payées par les ménages. À cela s'ajoute l'augmentation continue du coût des matériaux de construction, encore en hausse de près de +20 % depuis 2021, ainsi qu'une sinistralité urbaine toujours élevée dans les grandes métropoles.

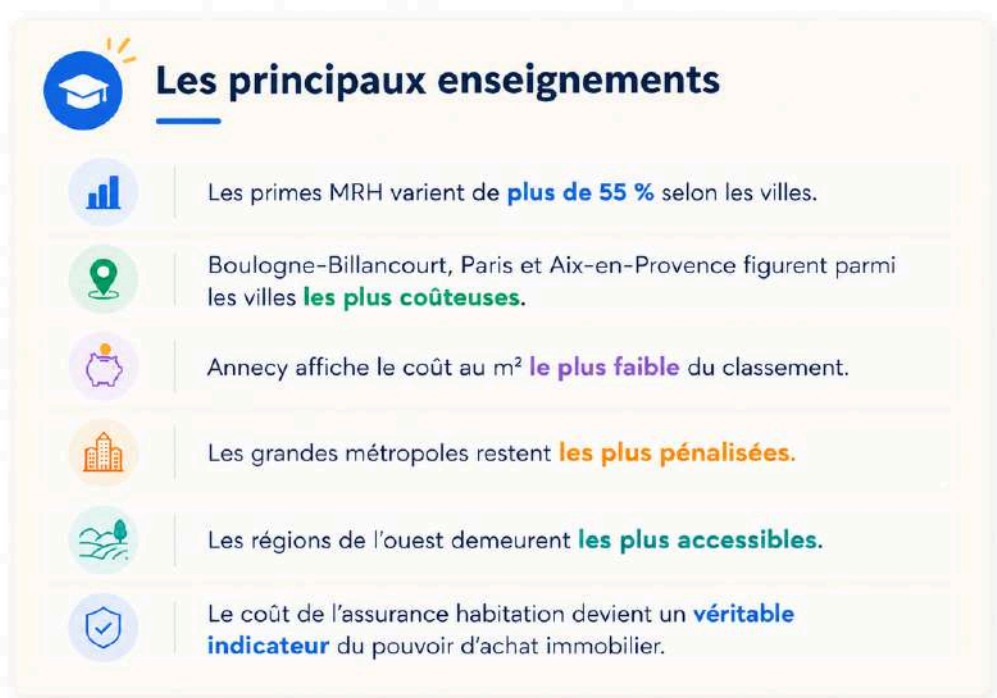
Alors que l'inflation repart à la hausse dans un contexte géopolitique tendu, le coût de l'assurance habitation devient un nouveau marqueur des inégalités territoriales de pouvoir d'achat immobilier en France. Paris, Boulogne-Billancourt ou Aix-en-Provence affichent désormais des niveaux de primes largement supérieurs à la moyenne nationale, tandis que certaines villes de l'ouest de la France restent nettement plus accessibles.

Afin d'apporter davantage de transparence sur un poste de dépense devenu incontournable pour les Français, Acheel dévoile son classement exclusif des tarifs d'assurance habitation par villes et régions pour le premier semestre 2026.

Cette étude, réalisée à partir de 15 000 contrats souscrits en 2026, met en évidence des écarts pouvant dépasser 55 % selon la localisation du logement.



Assurance habitation : jusqu'à 55 % d'écart entre les grandes villes françaises en 2026



*Méthodologie : Cette étude est basée sur un échantillon de **15 000 contrats d'assurance MRH** (multi-risques habitation) souscrits chez Acheel entre **Avril et mai 2026**, sur toute la France, toutes formules et surfaces confondues, pour les maisons et appartements.*

L'objectif : mettre en lumière les écarts de pouvoir d'achat, avec des variations de prix pouvant aller du simple au double selon la localisation

Les **primes d'assurance habitation** dépendent de nombreux critères : type de logement, valeur des biens assurés, superficie, options souscrites, et niveau de franchise. Toutefois, à couverture égale, les tarifs peuvent varier du simple au double selon la localisation et l'exposition aux risques.



Les assureurs prennent en compte plusieurs facteurs de risque : **aléas climatiques, incendies, catastrophes naturelles, actes de vandalisme et cambriolages.**

Ainsi, une région sujette aux inondations ou aux incendies verra des primes plus élevées, tout comme les grandes villes (**Paris, Marseille, Lyon**) où le risque de vol et de vandalisme est plus important.

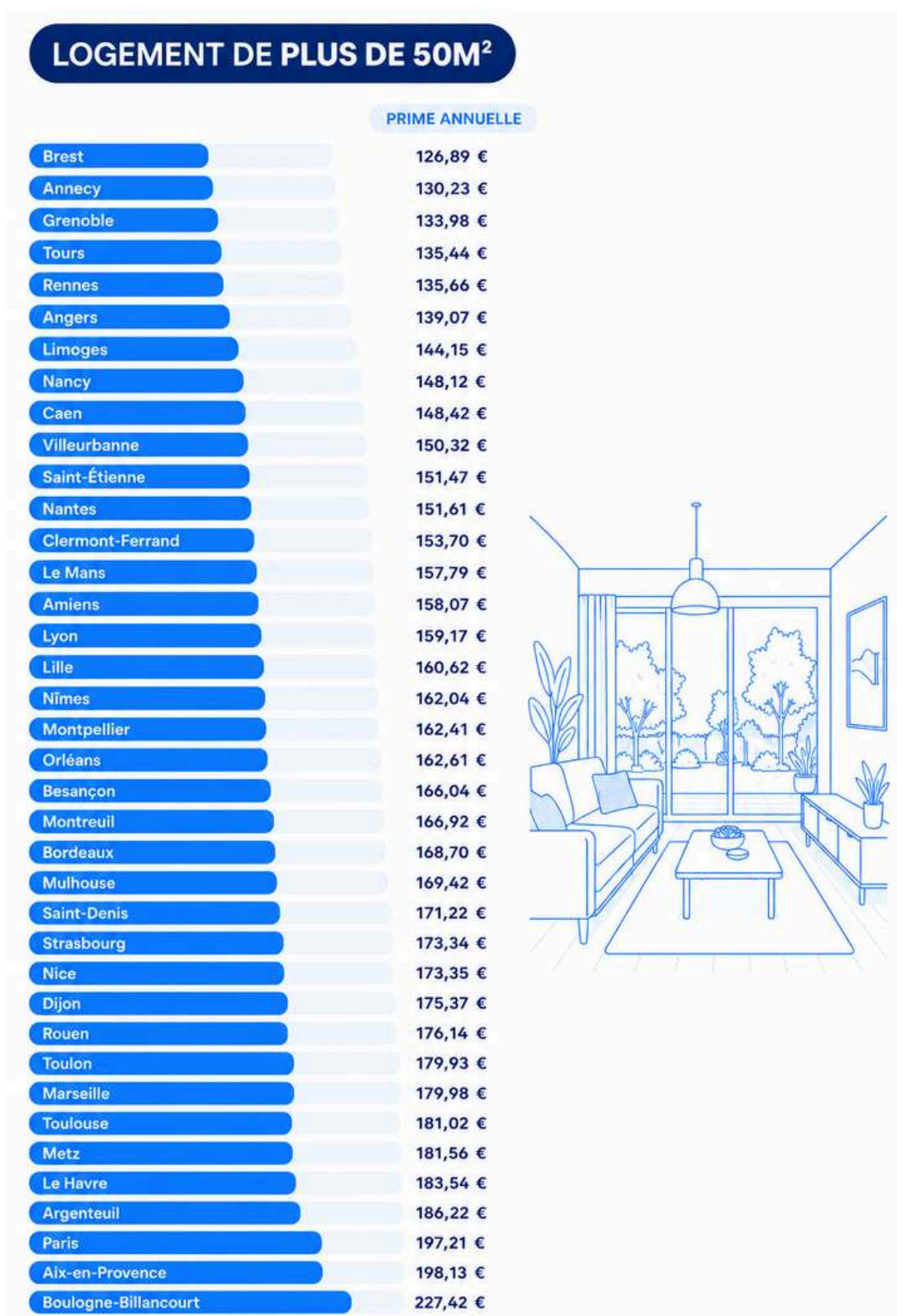
Pourquoi les prix augmentent-ils ?

- **L'année 2026** marque une forte accélération des tarifs de l'assurance habitation. Cette hausse s'explique notamment par l'augmentation des catastrophes climatiques, la progression du coût des réparations et des matériaux, ainsi que par une sinistralité toujours élevée dans les grandes zones urbaines.
- **En 2024**, les forces de police et de gendarmerie ont enregistré plus de **218 000 cambriolages*** de logements en France et les premiers chiffres de 2025 confirment une tendance comparable.
- En 2025, les catastrophes climatiques ont représenté près de **5 milliards d'euros de coûts** pour les assureurs selon France Assureurs.
- Les grandes métropoles concentrent toujours les primes les plus élevées. La combinaison entre densité urbaine, coût des biens assurés, sinistralité climatique et exposition aux cambriolages continue de tirer les tarifs vers le haut dans des villes comme **Paris, Marseille, Nice** ou encore **Aix-en-Provence**.

Classement des tarifs d'assurance habitation dans les 40 plus grandes villes de France pour les petits et moyens logements (-50m²)



Classement des tarifs d'assurance habitation dans les 40 plus grandes villes de France pour les moyens et grands logements (+50m²)



L'analyse des tarifs d'assurance habitation selon la surface du logement met en évidence de fortes disparités territoriales.

Pour les logements de **moins de 50 m²**, les primes les plus élevées se concentrent principalement dans les grandes métropoles et les zones les plus tendues du marché immobilier. **Aix-en-Provence (143 €)** arrive en tête, devant **Mulhouse (139 €)**, **Le Havre (136 €)** et **Argenteuil (135 €)**. **Paris (131 €)**, **Marseille (132 €)** et **Nice (130 €)** figurent également parmi les villes les plus chères, illustrant l'impact combiné de la densité urbaine, de la sinistralité et du coût des biens assurés sur les tarifs.

À l'inverse, plusieurs villes de l'ouest et du centre de la France affichent des primes plus modérées pour les petites surfaces, comme **Annecy (96 €)**, **Rennes (103 €)**, **Brest (103 €)** ou encore **Clermont-Ferrand (106 €)**.

Les écarts se creusent davantage pour les logements de **plus de 50 m²**, où le niveau des primes augmente fortement dans certaines agglomérations. **Boulogne-Billancourt (227 €)** domine largement le classement, suivie de **Aix-en-Provence (198 €)** et **Paris (197 €)**. **Argenteuil (186 €)**, **Le Havre (184 €)**, **Metz (182 €)**, **Toulouse (181 €)** et **Marseille (180 €)** affichent également des niveaux élevés, reflétant une exposition accrue aux risques climatiques, aux cambriolages et à la valeur plus importante des biens à assurer.

Plus globalement, les grandes métropoles restent les plus impactées par la hausse des primes d'assurance habitation, notamment pour les logements familiaux de grande surface. **La présence récurrente de villes comme Paris, Marseille, Nice, Toulouse ou Montpellier** dans les niveaux de primes les plus élevés confirme le poids déterminant de la densité urbaine, de la tension immobilière et des risques associés dans la construction des tarifs d'assurance habitation.



Prix de l'Assurance Habitation au m² par an pour les 40 plus grandes villes de France rapporté au coût de la location au m² par an et au prix d'achat au m² par an

PRIX IMMOBILIER – 40 PLUS GRANDES VILLES DE FRANCE (2026)

Sources : Observatoire LocService 2026 (location) · MeilleursAgents, PAP Baromètre, SeLoger jan. 2026 (achat)

| LOCATION | | | ACHAT | | |
|-------------------------|-------------------------------------|------------------------------------|-------------------------|-------------------------------------|------------------------------|
| Ville | Assurance (prix/m ² /an) | Location (prix/m ² /an) | Ville | Assurance (prix/m ² /an) | Achat (prix/m ²) |
| 1 Saint-Étienne | 2,48 € | 136,92 € | 1 Mulhouse | 2,69 € | 1 276 € |
| 2 Limoges | 2,81 € | 152,64 € | 2 Saint-Étienne | 2,48 € | 1 338 € |
| 3 Mulhouse | 2,69 € | 153,00 € | 3 Limoges | 2,81 € | 1 690 € |
| 4 Perpignan | 2,59 € | 153,00 € | 4 Perpignan | 2,59 € | 1 933 € |
| 5 Le Mans | 2,65 € | 164,16 € | 5 Le Havre | 3,05 € | 2 023 € |
| 6 Brest | 2,53 € | 171,84 € | 6 Le Mans | 2,65 € | 2 045 € |
| 7 Clermont-Ferrand | 2,60 € | 171,96 € | 7 Clermont-Ferrand | 2,60 € | 2 239 € |
| 8 Orléans | 3,02 € | 174,12 € | 8 Nancy | 2,72 € | 2 357 € |
| 9 Nîmes | 2,92 € | 177,48 € | 9 Besançon | 2,82 € | 2 358 € |
| 10 Le Havre | 3,05 € | 177,96 € | 10 Metz | 3,37 € | 2 373 € |
| 11 Nancy | 2,72 € | 179,52 € | 11 Nîmes | 2,92 € | 2 434 € |
| 12 Metz | 3,37 € | 180,06 € | 12 Brest | 2,53 € | 2 504 € |
| 13 Toulon | 2,89 € | 186,00 € | 13 Amiens | 2,76 € | 2 513 € |
| 14 Besançon | 2,82 € | 190,68 € | 14 Grenoble | 2,50 € | 2 639 € |
| 15 Reims | 2,43 € | 191,64 € | 15 Orléans | 3,02 € | 2 660 € |
| 16 Caen | 3,07 € | 192,84 € | 16 Rouen | 3,31 € | 2 661 € |
| 17 Tours | 2,67 € | 196,56 € | 17 Reims | 2,43 € | 2 726 € |
| 18 Grenoble | 2,50 € | 196,92 € | 18 Dijon | 3,12 € | 2 738 € |
| 19 Rouen | 3,31 € | 199,20 € | 19 Tours | 2,67 € | 3 010 € |
| 20 Dijon | 3,12 € | 200,76 € | 20 Argenteuil | 3,27 € | 3 144 € |
| 21 Angers | 2,59 € | 202,20 € | 21 Caen | 3,07 € | 3 171 € |
| 22 Amiens | 2,76 € | 205,20 € | 22 Angers | 2,59 € | 3 264 € |
| 23 Toulouse | 3,11 € | 211,20 € | 23 Lille | 3,04 € | 3 371 € |
| 24 Rennes | 2,54 € | 212,88 € | 24 Marseille | 3,21 € | 3 484 € |
| 25 Strasbourg | 3,01 € | 218,40 € | 25 Toulon | 2,89 € | 3 513 € |
| 26 Marseille | 3,21 € | 225,36 € | 26 Montpellier | 3,01 € | 3 528 € |
| 27 Nantes | 2,77 € | 225,60 € | 27 Nantes | 2,77 € | 3 529 € |
| 28 Lille | 3,04 € | 227,52 € | 28 Toulouse | 3,11 € | 3 656 € |
| 29 Montpellier | 3,01 € | 236,16 € | 29 Strasbourg | 3,01 € | 3 734 € |
| 30 Villeurbanne | 2,82 € | 240,48 € | 30 Villeurbanne | 2,82 € | 3 810 € |
| 31 Bordeaux | 2,88 € | 241,44 € | 31 Saint-Denis (93) | 3,31 € | 3 964 € |
| 32 Lyon | 2,88 € | 245,52 € | 32 Rennes | 2,54 € | 4 029 € |
| 33 Annecy | 2,42 € | 252,48 € | 33 Bordeaux | 2,88 € | 4 566 € |
| 34 Aix-en-Provence | 3,68 € | 263,04 € | 34 Lyon | 2,88 € | 4 626 € |
| 35 Argenteuil | 3,27 € | 267,96 € | 35 Nice | 3,24 € | 5 336 € |
| 36 Saint-Denis (93) | 3,31 € | 284,88 € | 36 Aix-en-Provence | 3,68 € | 5 516 € |
| 37 Nice | 3,24 € | 288,12 € | 37 Annecy | 2,42 € | 5 991 € |
| 38 Montreuil | 2,83 € | 317,88 € | 38 Montreuil | 2,83 € | 6 520 € |
| 39 Boulogne-Billancourt | 3,76 € | 422,04 € | 39 Boulogne-Billancourt | 3,76 € | 8 261 € |
| 40 Paris | 3,66 € | 471,12 € | 40 Paris | 3,66 € | 9 827 € |



LOCATION : Prix moyens au m² charges comprises, assurance habitation incluse.



ACHAT : Prix moyens au m² pour un appartement ancien, hors frais de notaire.

Le coût de l'assurance habitation au m² révèle de fortes disparités territoriales

L'analyse du coût de l'assurance habitation au m² met en évidence des écarts significatifs entre les grandes villes françaises. En moyenne, les tarifs varient de **2,42€ (Annecy) à 3,76€ (Boulogne-Billancourt) par m² et par an**, soit un écart de plus de 55 % entre les villes les moins et les plus chères.

Les villes les plus accessibles se situent majoritairement dans l'ouest et le centre de la France. **Annecy (2,42 €/m²/an)** arrive en tête devant **Reims (2,43 €)**, **Saint-Étienne (2,48 €)**, **Grenoble (2,50 €)** et **Brest (2,53 €)**. Ces territoires bénéficient généralement d'une sinistralité plus modérée et d'un coût des réparations plus contenu.

À l'inverse, les tarifs les plus élevés se concentrent dans les zones urbaines denses et les marchés immobiliers les plus tendus. **Boulogne-Billancourt (3,76 €/m²/an)** domine le classement, devant **Aix-en-Provence (3,68 €)** et **Paris (3,66 €)**. **Metz (3,37 €)**, **Rouen (3,31 €)** et **Saint-Denis (3,31 €)** affichent également des niveaux élevés, illustrant le poids croissant des risques climatiques, du coût des sinistres et de la densité urbaine dans la construction des tarifs.

Plus globalement, cette analyse montre que le coût de l'assurance habitation ne dépend pas uniquement de la valeur du bien immobilier. Certaines **villes de taille intermédiaire** affichent en effet des **coûts au m² relativement élevés**, traduisant l'impact croissant des risques locaux — inondations, cambriolages, événements climatiques — sur les primes d'assurance.

Enfin, ces résultats confirment qu'au-delà du loyer ou du crédit immobilier, le coût de l'assurance habitation devient lui aussi un véritable marqueur du pouvoir d'achat immobilier des Français.



Assurance Habitation : Quelles sont les régions les moins chères ?

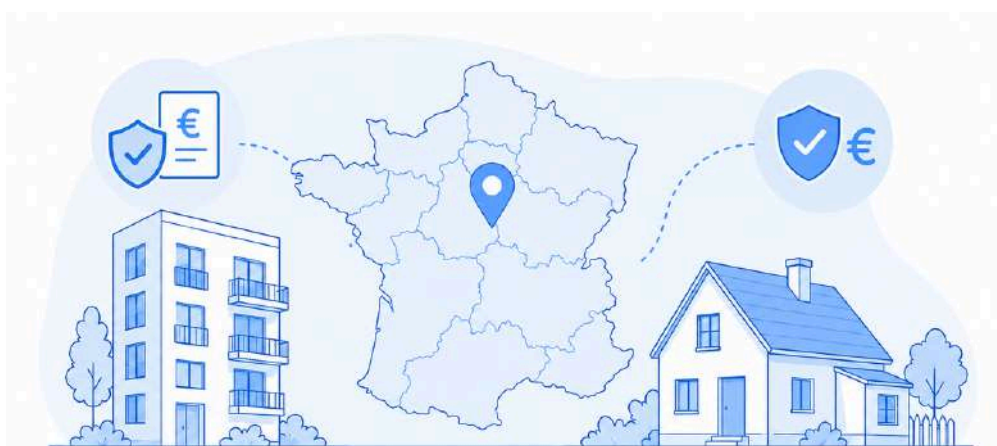
Découvrez le classement des régions françaises où l'assurance habitation est la plus avantageuse, aussi bien pour les appartements que pour les maisons.

Cette analyse repose sur un échantillon de **15 000 contrats d'assurance MRH** (multi-risques habitation) souscrits chez Acheel entre **avril et mai 2026**, pour des maisons et appartements, toutes surfaces confondues.

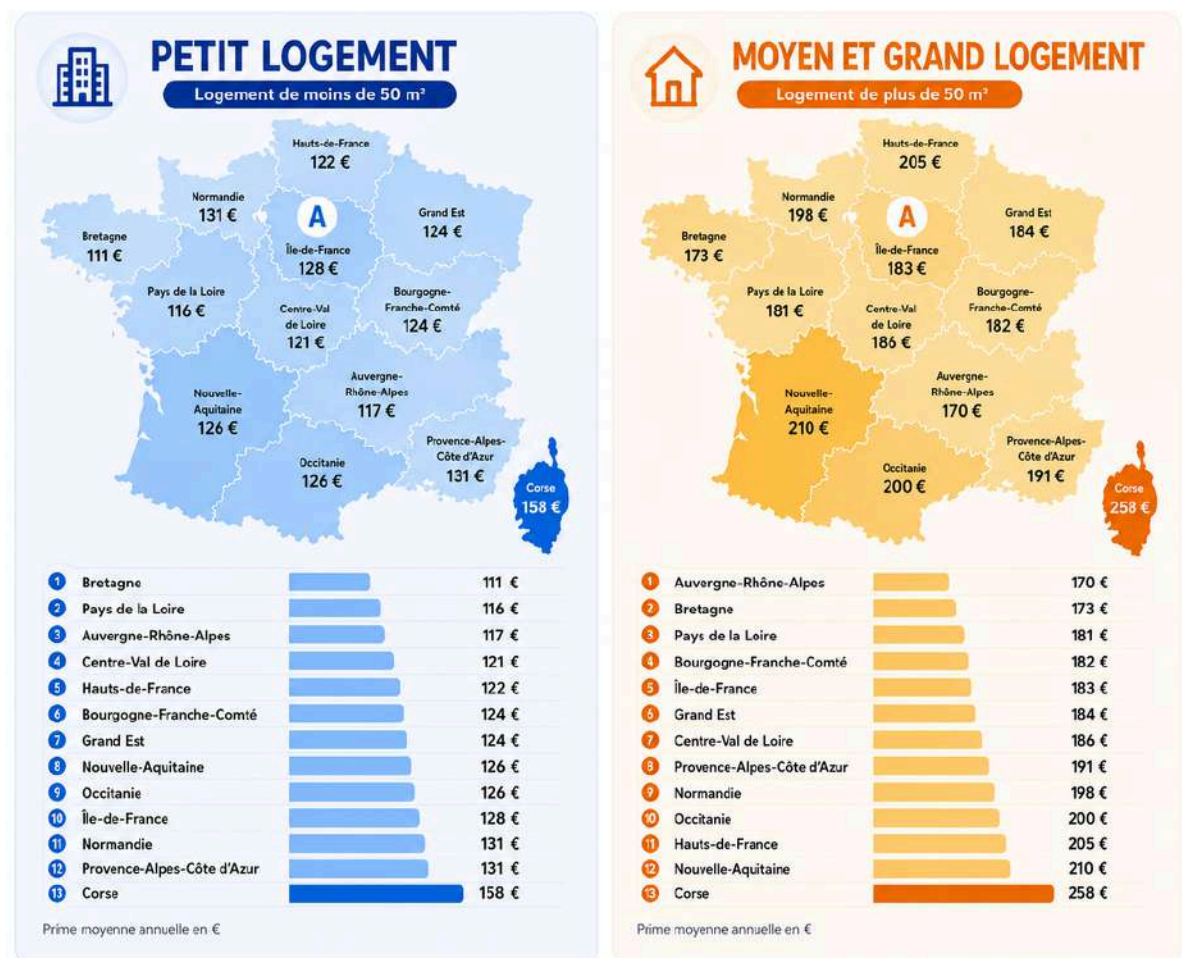
L'analyse des **primes d'assurance** dans les **13 régions françaises**, pour les **appartements** et **maisons**, met en évidence de fortes disparités géographiques.

La taille du **bien** influence le tarif : une **maison coûte plus cher à assurer** qu'un appartement, surtout qu'elle compte souvent un jardin, une piscine, véranda, ou dépendances qui font augmenter le prix de l'assurance.

On constate également à bien similaire des écarts régionaux marqués qui **impactent directement le pouvoir d'achat** : ces différences soulignent que selon la région, **le coût de l'assurance habitation pèse plus lourdement sur le budget des ménages**.



Classement des prix de l'assurance par région selon la taille des logements

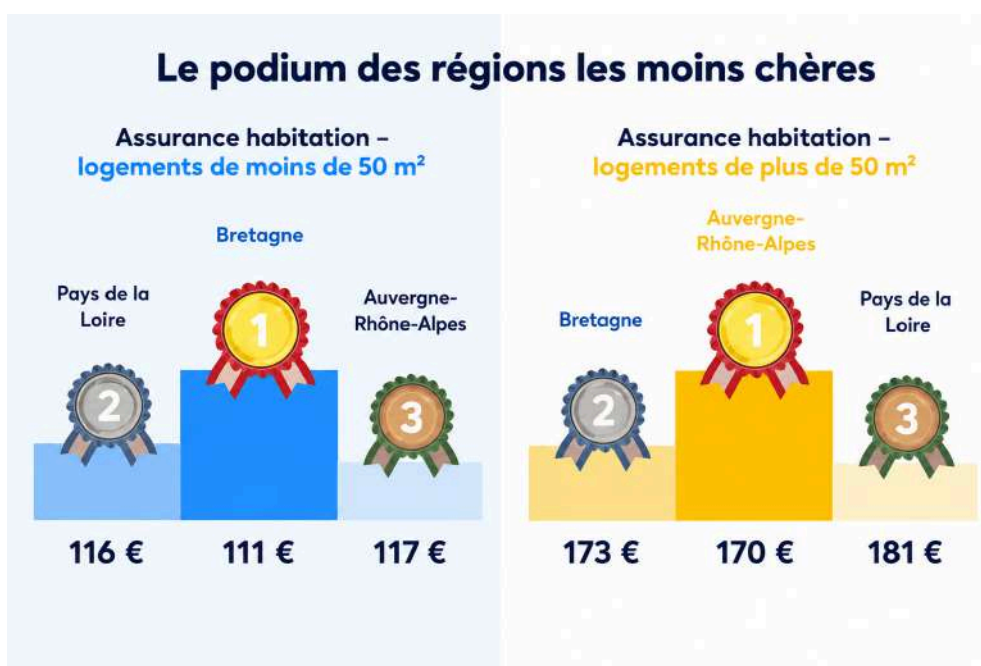


Des disparités régionales toujours marquées sur les tarifs d'assurance habitation

L'analyse des tarifs régionaux de l'assurance habitation met en évidence des écarts significatifs entre les territoires français. Globalement, les régions de l'ouest conservent les niveaux de primes les plus accessibles. La **Bretagne**, les **Pays de la Loire** et, dans une moindre mesure, l'**Auvergne-Rhône-Alpes** figurent parmi les régions les moins chères, bénéficiant historiquement d'une sinistralité plus modérée et d'une exposition plus limitée aux risques climatiques majeurs.

À l'inverse, plusieurs régions affichent des niveaux de primes plus élevés, notamment la **Provence-Alpes-Côte d'Azur**, la **Normandie**, l'**Île-de-France** ou encore l'**Occitanie**. Ces écarts s'expliquent principalement par une combinaison de facteurs : densité urbaine, coût des biens assurés, fréquence des sinistres climatiques et niveau de délinquance.

Les résultats montrent également que les **régions les plus exposées aux événements météorologiques extrêmes** — tempêtes, inondations ou sécheresse — continuent de subir une **pression croissante sur les tarifs d'assurance habitation**. Plus globalement, cette étude confirme que la localisation géographique reste aujourd'hui l'un des principaux critères influençant le coût de l'assurance habitation en France.



Prix de l'Assurance Habitation au m² par an rapporté au prix de la location au m² par an et de l'achat au m²

PRIX IMMOBILIER — 13 RÉGIONS MÉTROPOLITAINES FRANÇAISES (2026)

Sources : MeilleursAgents mai 2026 • SeLoger jan. 2026 • Observatoire LocService 2026 • PAP Baromètre 2026

| LOCATION | | | ACHAT | | |
|-------------------------------|---|---------------------------------|-------------------------------|---|---------------------------|
| Région | Assurance habitation (€/m ² /an) | Location (€/m ² /an) | Région | Assurance habitation (€/m ² /an) | Achat (€/m ²) |
| 1 Bourgogne-Franche-Comté | 2,60 € | 150 € | 1 Bourgogne-Franche-Comté | 2,60 € | 1 850 € |
| 2 Centre-Val de Loire | 2,76 € | 154 € | 2 Centre-Val de Loire | 2,76 € | 1 950 € |
| 3 Hauts-de-France | 2,87 € | 156 € | 3 Hauts-de-France | 2,87 € | 2 050 € |
| 4 Grand Est | 2,60 € | 162 € | 4 Grand Est | 2,60 € | 2 100 € |
| 5 Normandie | 2,94 € | 158 € | 5 Normandie | 2,94 € | 2 200 € |
| 6 Pays de la Loire | 2,68 € | 168 € | 6 Pays de la Loire | 2,68 € | 2 680 € |
| 7 Bretagne | 2,56 € | 170 € | 7 Nouvelle-Aquitaine | 2,93 € | 2 700 € |
| 8 Nouvelle-Aquitaine | 2,93 € | 174 € | 8 Bretagne | 2,56 € | 2 750 € |
| 9 Occitanie | 2,89 € | 186 € | 9 Occitanie | 2,89 € | 2 850 € |
| 10 Auvergne-Rhône-Alpes | 2,61 € | 202 € | 10 Auvergne-Rhône-Alpes | 2,61 € | 3 200 € |
| 11 Corse | 3,69 € | 204 € | 11 Provence-Alpes-Côte d'Azur | 3,10 € | 4 100 € |
| 12 Provence-Alpes-Côte d'Azur | 3,10 € | 234 € | 12 Corse | 3,69 € | 4 500 € |
| 13 Île-de-France | 3,18 € | 312 € | 13 Île-de-France | 3,18 € | 6 800 € |

LOCATION : Prix moyens au m² charges comprises, assurance habitation incluse.

ACHAT : Prix moyens au m² pour un appartement ancien, hors frais de notaire.

Le coût de l'assurance habitation au m² varie fortement selon les régions

L'analyse du coût de l'assurance habitation au m² confirme l'existence de fortes disparités régionales en France. Les tarifs s'échelonnent de **2,56 € à 3,69 € par m² et par an**, soit un écart de plus de 44 % entre les régions les moins et les plus chères.

Les régions de l'ouest et du centre de la France restent les plus accessibles. La **Bretagne (2,56 €/m²/an)** affiche le coût moyen le plus faible, devant le **Grand Est (2,60 €)**, la **Bourgogne-Franche-Comté (2,60 €)** et l'**Auvergne-Rhône-Alpes (2,61 €)**. Ces territoires bénéficient historiquement d'une exposition plus modérée aux sinistres climatiques majeurs et d'un coût des réparations généralement plus contenu.

À l'inverse, les régions les plus urbanisées ou les plus exposées aux risques climatiques affichent des tarifs plus élevés. L'**Île-de-France (3,18 €/m²/an)** et la région **Provence-Alpes-Côte d'Azur (3,10 €)** figurent parmi les plus coûteuses, sous l'effet combiné de la densité urbaine, du prix élevé des biens assurés et d'une

sinistralité plus importante. La **Corse (3,69 €)** se démarque avec le coût au m² le plus élevé du territoire.

Plus globalement, cette analyse montre que **le coût de l'assurance habitation au m²** devient un véritable **indicateur des inégalités territoriales** face au risque. Les régions les plus exposées aux événements climatiques, aux cambriolages ou aux coûts de reconstruction voient mécaniquement leurs primes progresser plus rapidement que les territoires historiquement moins sinistrés.

Cette corrélation entre prix de l'immobilier et coût de l'assurance habitation tend également à se renforcer avec l'augmentation des risques climatiques et du coût global de reconstruction.. À mesure que le logement devient plus cher, le coût pour le protéger augmente lui aussi, faisant de l'assurance habitation un poste de dépense désormais pleinement intégré au coût réel du logement.

Comparatif des tarifs des différents assureurs en France

Dans sa démarche d'accessibilité et de transparence, **Acheel a mené une étude comparative** sur la base de devis réalisés auprès de plusieurs assureurs, couvrant différents profils types imaginés pour cette étude.

Constats clés :

- En **2026**, les tarifs d'assurance MRH ont augmenté chez **tous les acteurs** du marché.
- Les prix varient **considérablement d'un assureur à l'autre**.
- **Acheel se positionne parmi les plus compétitifs**, confirmant son engagement à proposer des solutions accessibles et adaptées.

En effet, la **prime moyenne MRH annuelle chez Acheel** est de **158€** alors que la **prime moyenne Française** est de **299€ en 2024****

1) Profil étudiant



Chambre en résidence

- ✓ 15 m², 1 pièce
- ✓ Résidence principale, locataire
- ✓ 3 000€ de mobilier et 300€ d'objets de valeurs
- ✓ Options de bases + assurance scolaire + vol et actes de vandalisme + PJ + assistance

Jade, en résidence étudiante,
à Tours, 9 avenue de l'Alouette

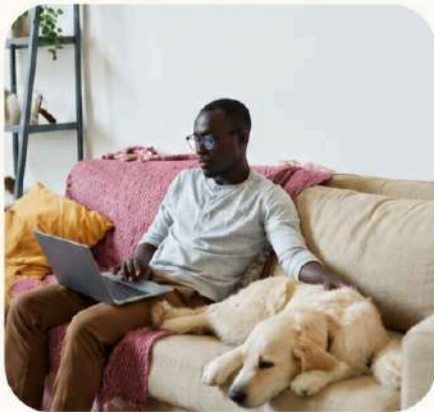
9,26 € / mois

| Tarifs | MAIF | Allianz | Direct Assurance | leocare | MACIF | Achzeel |
|-----------|---------|---------|------------------|---------|---------|---------------|
| 2025 | 7,86 € | 12 € | 8,11 € | 10,80 € | 13,21 € | 8,56 € |
| Mai 2026 | 11,23 € | 14,72 € | 10,20 € | 12,05 € | 15,17 € | 9,26 € |
| Évolution | +43 % | +23 % | +26 % | +12 % | +15 % | +8 % |

i Les tarifs sont exprimés en euros par mois.



2) Profil jeune actif



Appartement

- ✓ 30 m2, 2 pièces
- ✓ Résidence principale, locataire
- ✓ 3 000€ de mobilier et 300€ d'objets de valeurs
- ✓ Options de bases + vol et actes de vandalisme



Paul, vit en appartement
14 rue de Vesle, 51100 Reims

12,69 € / mois

| Tarifs | MAIF | Allianz | Direct Assurance | leocare | MACIF | Acheel |
|-----------|---------|---------|------------------|---------|---------|----------------|
| 2025 | 10,83 € | 15,82 € | 8,96 € | 13,44 € | 17,10 € | 9,08 € |
| Mai 2026 | 13,96 € | 19 € | 14,33 € | 14,74 € | 19,02 € | 12,69 € |
| Évolution | +29 % | +20 % | +60 % | +10 % | +11 % | +40 % |



3) Profil couple rural



Théo et Kenza, et leurs deux enfants, Gabriel et Mila ont acheté leur maison familiale, 1 Allée du Cros, à 23000 La Saunière



Maison en région

- ✓ 120 m2, 4 pièces, 1 garage, 1 jardin
- ✓ Résidence principale, propriétaires
- ✓ 17 000 € de mobilier et 2 800 € d'objets de valeurs
- ✓ Options de bases + vol + bris de glace



30,07 € / mois

| Tarifs | MAIF | Allianz | Direct Assurance | leocare | MACIF | Acheel |
|-----------|---------|---------|------------------|---------|----------|---------|
| 2025 | 21,37 € | 29,79 € | 24,01 € | 20,88 € | 28,12 € | 25,64 € |
| Mai 2026 | 25,04 € | 37 € | 29,78 € | 56,27 € | 34,36 € | 30,07 € |
| Évolution | +17 % | +24 % | +24 % | +169 % | +22,19 % | +17 % |



Les tarifs sont exprimés en euros par mois.

*Chiffres du ministère de l'intérieur

**Chiffres France Assureurs

Acheel

À propos d'Acheel

Fondée en 2020, Acheel est une compagnie d'assurance nouvelle génération 100 % digitale qui propose des solutions innovantes, flexibles et accessibles dans divers domaines (santé, auto, habitation, animaux, etc.).

Elle souhaite redonner du pouvoir d'achat aux assurés avec des tarifs parmi les plus bas du marché. En plaçant la Tech au cœur de sa stratégie, Acheel se distingue de la concurrence grâce à son agilité et son offre novatrice.

Acheel, aujourd'hui :

-  **7,1 M€** de résultat en 2025 (+130% YoY)
-  **854 121** contrats (+ 40% YoY)
-  **240,5 M€** de primes souscrites (+ 20% YoY)
-  un CAGR de **111,5%** sur la période 2021-2025.
-  Une équipe de **120** personnes
-  Rentabilité solide et certifiée **B Corp**
-  Membre de la **French Tech 120**
-  **Insurtech** de l'année 2024
-  **Fintech** de l'année 2023 (prix LBPAM)

Plus d'informations sur : www.acheel.com

Contacts Presse

| | |
|--|--|
|  Deborah Marx (Com'on Agency) : |  Leslie Toledano |
|  06 23 00 91 98 |  06 10 20 79 60 |
|  dm@com-on-agency.com |  contact@leslietoledano-pressoffice.com |